

Aleksandra Klyk



Sandra Gawlik



Monika Madejczyk



Ewa Szymańska-Sułkowska

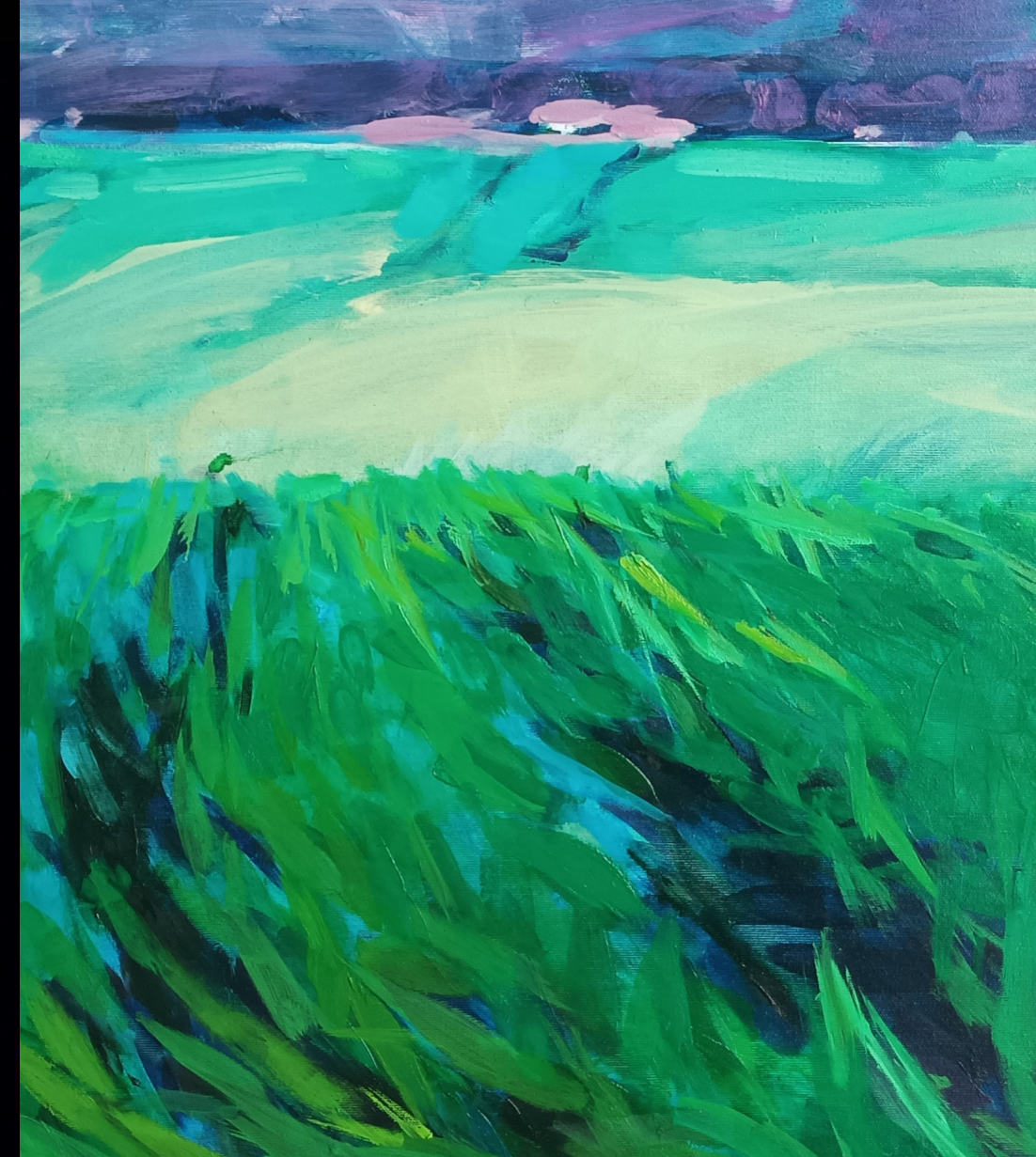


Projekt graficzny: Paulina Strojniak



Galeria Sztuki Współczesnej Elektrownia
Muzeum Saturn
Czeladź ul. Dehnelów 45

www.galeria-elektrownia.czeladz.pl
www.facebook.com/elektrownia
[instagram.com/galeria_elektrownia](https://www.instagram.com/galeria_elektrownia)



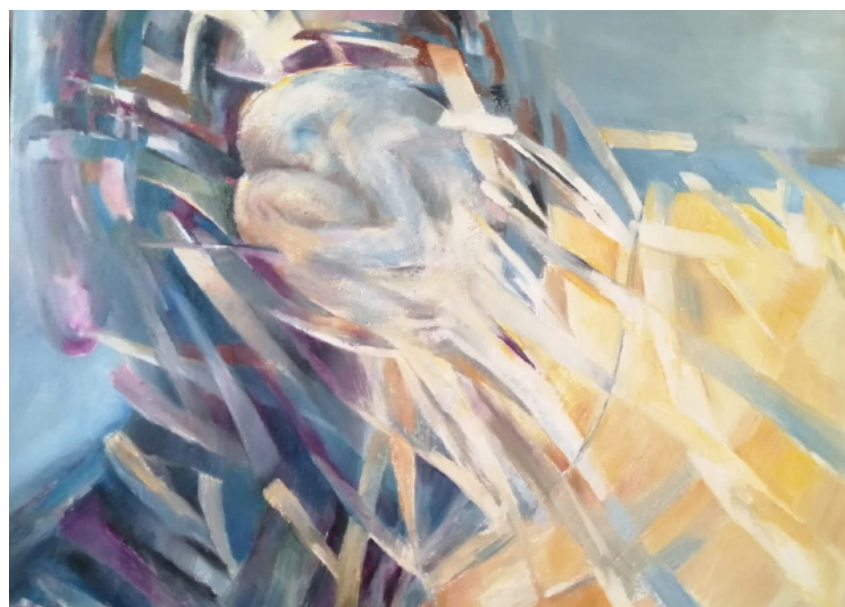
Grupa Kastalia

Podróż do świata malarstwa

14 MARCA – 18 KWIETNIA



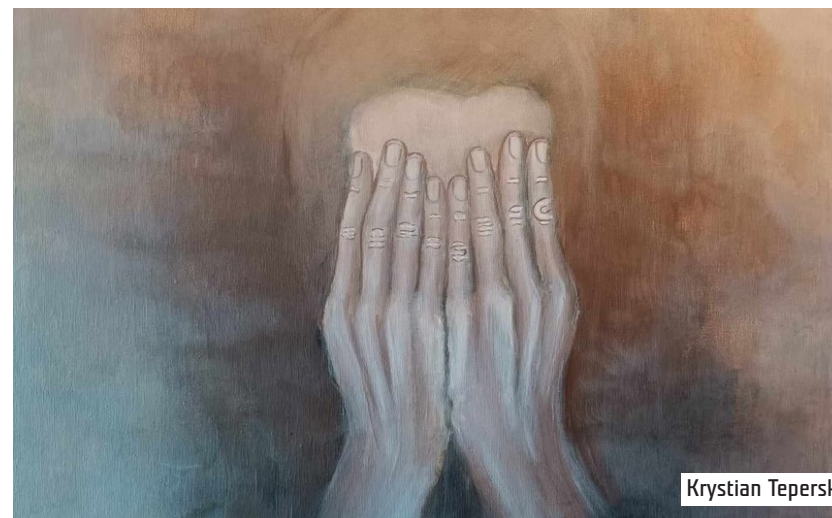
Agnieszka Klyk



Urszula Figiel



Barbara Zientara-Chmiel



Krystian Teperski

Na wystawie „Podróż do świata malarstwa” swoje prace zaprezentują członkowie Grupy Kastalia z Imielina. Kolektyw ten – założony w 2009 r. – skupia artystów, profesjonalistów i amatorów, których łączy miłość do sztuki, a także chęć wspólnego tworzenia. Otwartość na ludzi i nowe obszary twórczej aktywności sprawił, iż obecnie grupa liczy 22 członków. Potrzeba wspólnego tworzenia oraz przebywania wśród osób o tych samych zainteresowaniach przyczyniła się do powstania pomysłu organizacji plenerów malarskich wspieranych przez Urząd Miasta w Imielinie. Obecnie pieczę nad plastykami sprawuje tamtejsze Miejskie Centrum Kultury, które – cyklicznie co dwa lata – organizuje kilkudniowe pobyty twórcze w urokliwych miejscowościach na terenie Polski. Co dwa lata organizowana jest także wspólna wystawa malarstwa członków Grupy zatytułowana „Świeżo malowane”. Od 2020 r. obrazy malarzy Kastalii prezentowane są nie tylko na terenie rodzimego miasta Imielin, ale również w innych miastach Polski i poza jej granicami – m.in. w Bieruniu, Chorzowie, Budapeszcie, Győr. Spotkania artystyczne są dla nich równie ważne, jak same prace malarskie. Wymiana myśli, wiedzy i doświadczenia wpływa na rozwój i integrację Grupy. Współdzielenie wrażeń, refleksje na temat procesu twórczego stanowią nieustającą inspirację do dalszej pracy.



Agata Szymaniec



Anna Radwańska



Jacek Szaleniec



Iwona Simka-Surma



Jan Jagoda



Anna Maria Rusinek